

**INFORMATIONS  
IMPORTANTES**

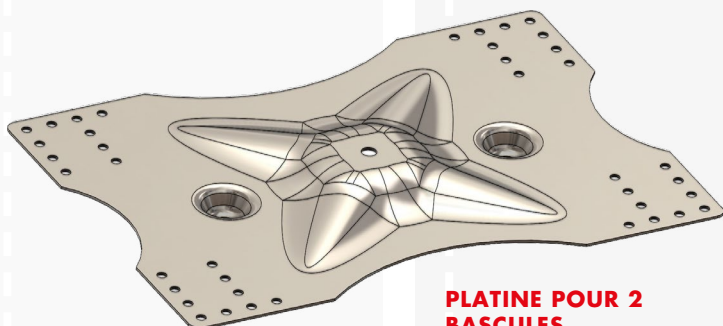
- Epaisseur acier  $\geq 0,5$  mm
- Entraxe entre passants : 10-12 m max
- Vérification périodique au moins 1 fois tous les 12 mois

**LES AVANTAGES  
PRODUIT**

- Gamme simple et rapide à poser
- Design épuré
- 4 utilisateurs possible simultanément
- Les composants de la LDV n'ont pas d'arêtes vives susceptibles de détériorer longues ou cordes

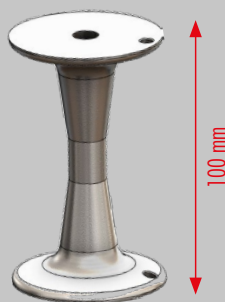


CERTIFICATIONS

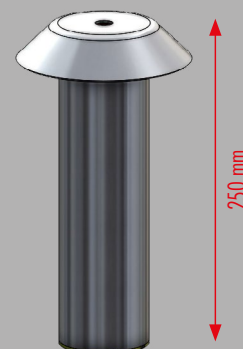
**FIXATION  
DIRECTE****FIXATION  
SUR DIABOLO****FIXATION  
SUR POTELET****PLATINE****PLATINE POUR 2  
BASCOULES**

Réf. Divalto A0014091  
Réf. Commerciale PB2

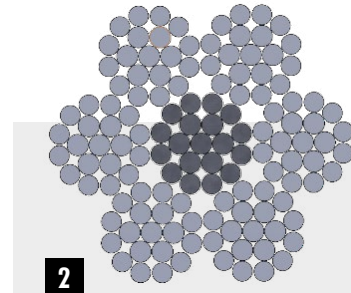
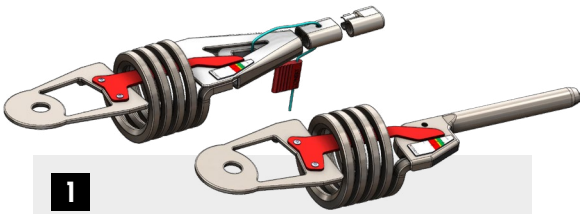
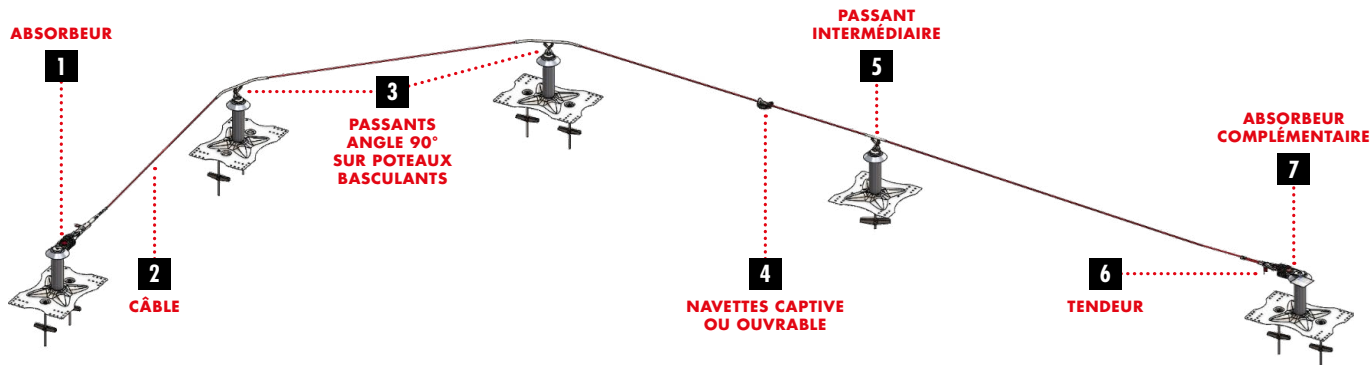
- Platinas standardisées pour largeurs d'ondes : 500, 400, 333, 250 et 200 mm
- Bien coller les 4 bandes d'étanchéité avant la mise en place
- Fixation avec 12 rivets

**+****RÉHAUSSE****IMPOSSIBLE  
EN DIRECT****REHAUSSE DIABOLO**

Réf. Divalto A0014106  
Réf. Commerciale AD

**POTEAU BASCULANT**

Réf. Divalto A0014093  
Réf. Commerciale PB250



**1**  
**ABSORBEUR À SERTIR MANUELLEMENT /  
ABSORBEUR À SERTIR À LA MACHINE**  
Réf. Divalto A0014048 / A0014054  
Réf. Commerciale S03 / S08

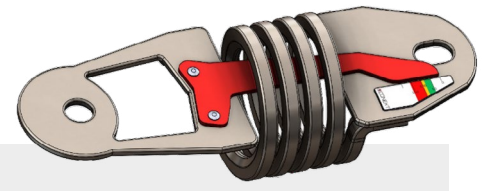
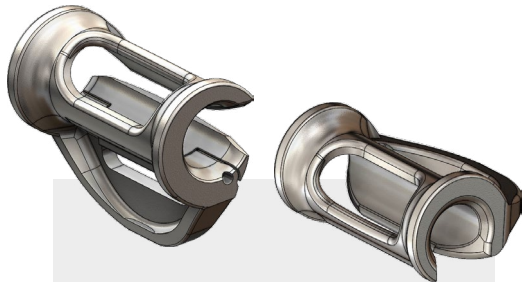
Il est composé d'une terminaison Secur-Vit avec témoin de tension, d'une pièce de finition et d'une platine de départ intégrée. Plomb fourni pour sceller la terminaison.  
**Il permet de tendre la ligne de vie jusqu'à 100 daN. Une graduation permet de connaître la tension dans le câble.**

**2**  
**CÂBLE**  
Réf. Divalto A0003832  
Réf. Commerciale S00

Câble souple composé de 7 torons de 19 fils en inox 316.

**3**  
**PASSANT D'ANGLE A CINTRER AUTO**  
Réf. Divalto A0014069 Réf. Commerciale A08

**Dès qu'il y a un angle sur la LDV, un absorbeur à chaque extrémité est obligatoire.** Angle minimum de 120° avec 2 passants d'angles obligatoires. Passant cintrable avec l'outil de cintrage A0014070.



**4**  
**NAVETTE OUVRABLE / CAPTIVE**  
Réf. Divalto A0014065 / A0014066  
Réf. Commerciale A01 / A02

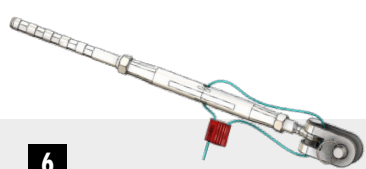
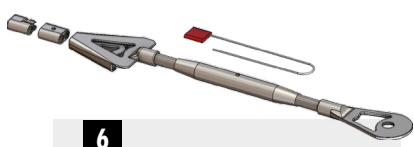
Le blocage en position fermée de la navette se fait par l'intermédiaire d'un mousqueton fourni avec la navette.

**5**  
**PASSANT DROIT INTERMÉDIAIRE AUTO**  
Réf. Divalto A0014067 Réf. Commerciale A05

Il est équipé d'un crochet pour le rendre compatible avec les potelets PB250. Un angle de 5° est toléré à l'entrée et à la sortie des passants intermédiaires

**7**  
**ABSORBEUR COMPLÉMENTAIRE**  
Réf. Divalto A0014053  
Réf. Commerciale S07

**L'absorbeur complémentaire permet de positionner un absorbeur aux 2 extrémités de la ligne de vie.** Un témoin permet de mesurer la tension. Associé à une chape à sertir S26, cet absorbeur permet de monter une ligne de vie CONEKT à sertir.



**6**  
**TENDEUR À SERTIR MANUELLEMENT**  
Réf. Divalto A0014050  
Réf. Commerciale S04

Il est composé d'une terminaison Secur-Vit, d'une pièce de finition et d'une platine de départ intégrée. Un plomb est fourni avec le tendeur pour sceller la terminaison et le tendeur.

**6**  
**TENDEUR À SERTIR À LA MACHINE**  
Réf. Divalto A0014056  
Réf. Commerciale S10

Il est composé d'une terminaison à sertir Ø 16 mm. 5 sertissages hexagonaux doivent être réalisés pour bloquer le câble.

**PANONCEAU À L'ACCÈS**  
Réf. Divalto A0014061  
Réf. Commerciale S20

**Il est à positionner à l'accès de la ligne de vie.** Il informe de la présence d'un risque de chute et de la nécessité de porter un harnais à partir de cette zone.

**PLAQUE SIGNALÉTIQUE DE LA LIGNE DE VIE**  
Réf. Divalto A0014062  
Réf. Commerciale S21

**Il est à positionner sur le dispositif d'ancrage de la ligne de vie.** C'est sa fiche d'identité.