

INFORMATIONS IMPORTANTES

- Entraxe entre passants : 15 m
- Vérification périodique au moins 1 fois tous les 12 mois
- Possibilité de bridage sur consultation auprès du service technique de L'Echelle Européenne

LES AVANTAGES PRODUIT

- Gamme simple et rapide à poser
- Design épuré
- 4 utilisateurs possible simultanément
- Les composants de la LDV n'ont pas d'arêtes vives susceptibles de détériorer longues ou cordes



CERTIFICATIONS



INTERFACE

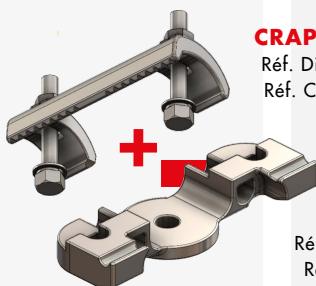
+

RÉHAUSSE

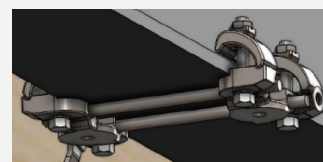
FIXATION DIRECTE SANS INTERFACE

**IMPOSSIBLE
INTERFACE
OBLIGATOIRE**

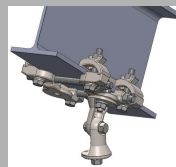
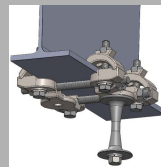
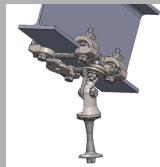
FIXATION DIRECTE SUR INTERFACE

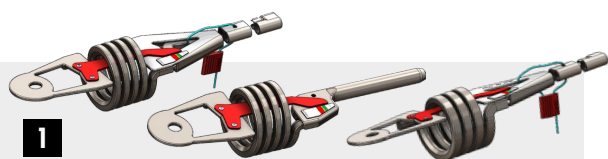
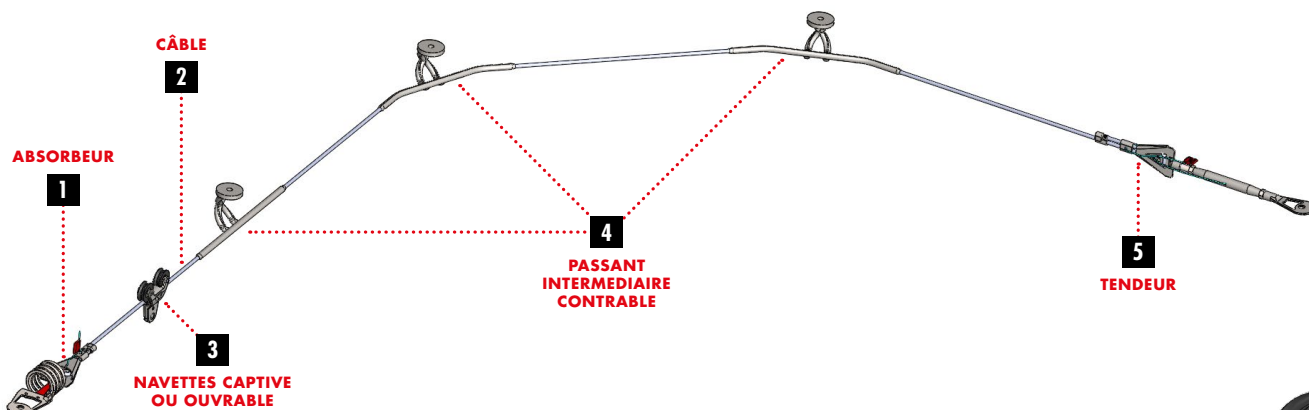
**CRAPAUD DOUBLE**Réf. Divalto A0014108
Réf. Commerciale CRA**SUPPORT A
CRAPAUTER**Réf. Divalto A0014110
Réf. Commerciale SC**AUCUNE****DIRECT
SUR
INTERFACE**

FIXATION SUR REHAUSSE



Le crabaud double et le support à crapauter sont vendus à l'unité. Penser à commander une paire. Les tiges filetées sont comprises avec le système à crapauter dans le configurateur.

**REHAUSSE DIABOLO**Réf. Divalto A0014106
Réf. Commerciale AD **ET / OU****ARTICULATION Ø 60MM**Réf. Divalto A0014107
Réf. Commerciale AR**CONFIGURATIONS POSSIBLES**2 crabaud double
+ 2 supports à crapauter
+ 2 tiges filetées incluses
+ 1 articulation (x2 aux extrémités)2 crabaud double
+ 2 supports à crapauter
+ 2 tiges filetées incluses
+ 1 diabolo (x2 aux extrémités)2 crabaud double
+ 2 supports à crapauter
+ 2 tiges filetées incluses
+ 1 articulation (x2 aux extrémités)
+ 1 diabolo (x2 aux extrémités)Il est également possible de rajouter une rallonge TCONEXT / Réf. Divalto A0014109
=> contacter le service technique

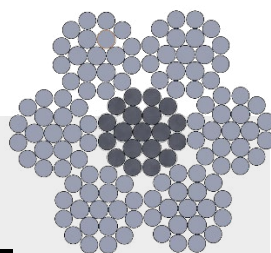


1 ABSORBEUR / ABSORBEUR À SERTIR / ABSORBEUR OH

Réf. Divalto A0014048 / A0014054 /

Réf. Commerciale S03 / S08 / S03OH

Les absorbeurs S03 et S08 permettent de tendre la ligne de vie jusqu'à 100 daN. Une graduation permet de connaître la tension dans le câble. L'absorbeur OH est préconisé en cas d'utilisation d'un enrouleur, il permet de tendre la ligne de vie jusqu'à 250daN.



2 CÂBLE

Réf. Divalto A0003832

Réf. Commerciale S00

Câble souple composé de 7 torons de 19 fils en inox 316.



3 NAVETTE CAPTIVE

Réf. Divalto A0014072

Réf. Commerciale OH02

Navette avec roulement à billes, roues en polyuréthane, ou en inox en fonction du type d'utilisation.

La navette OH02 est captive et ne peut donc pas être démontée de la ligne de vie sans démonter le câble.



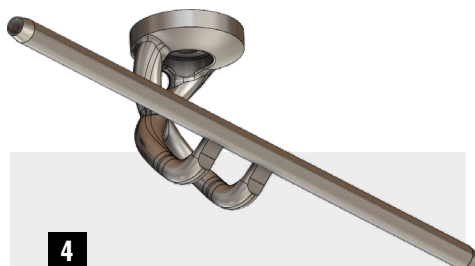
3 NAVETTE OUVRABLE

Réf. Divalto A0014071

Réf. Commerciale OH01

Navette avec roulement à billes, roues en polyuréthane, ou en inox en fonction du type d'utilisation.

La navette OH01 est ouvrable et peut donc être aisément montée et enlevée de la ligne de vie.



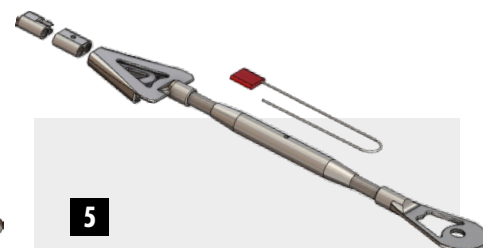
4 PASSANT INTERMEDIAIRE

Réf. Divalto A0014077

Réf. Commerciale OH10

Le passant intermédiaire OH10 permet le passage aisé des navettes OH01 et OH02.

Ce passant peut être cintré au besoin.

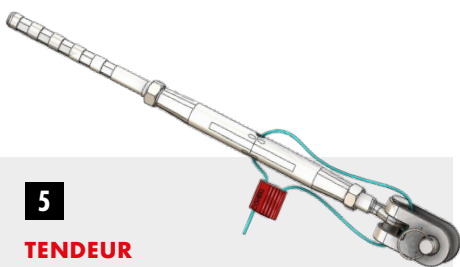


5 TENDEUR

Réf. Divalto A0014050

Réf. Commerciale S04

Il est composé d'une terminaison Secur-Vit, d'une pièce de finition et d'une platine de départ intégrée. Un plomb est fourni avec le tendeur pour sceller la terminaison et le tendeur.



5 TENDEUR A SERTIR

Réf. Divalto A0009867

Réf. Commerciale S10

Il est composé d'une terminaison à sertir Ø 16 mm.

5 sertissages hexagonaux doivent être réalisés pour bloquer le câble.



PANONCEAU À L'ACCÈS

Réf. Divalto A0014061

Réf. Commerciale S20

Il est à positionner à l'accès de la ligne de vie. Il informe de la présence d'un risque de chute et de la nécessité de porter un harnais à partir de cette zone.



PLAQUE SIGNALÉTIQUE DE LA LIGNE DE VIE

Réf. Divalto A0014062

Réf. Commerciale S21

Il est à positionner sur le dispositif d'ancrage de la ligne de vie. C'est sa fiche d'identité.