

# Fiche produit

# FILET PROTÈGE-LUCARNES

## T-MESH RÉF. SÉRIE 800



## DESCRIPTION

### Fonctions :

Le filet rectangulaire électro-soudé, galvanisé et plastifié (couleur jaune) avec quatre fils aux extrémités longitudinales est conçu comme une protection de lucarne pour les couvertures industrielles.

Sa finition plastifiée permet une utilisation dans des zones à très forte corrosivité (C-5).

Il permet le passage de la lumière à travers la lucarne sans diminuer la visibilité.

### Restrictions d'utilisation :

- La surface protégée par le filet sera praticable à pied, mais non carrossable.
- Seul le personnel formé et compétent doit avoir accès à la couverture pour assurer la sécurité.
- Avant utilisation, le bon fonctionnement de l'équipement doit être vérifié.
- L'équipement sera immédiatement mis hors service, jusqu'à ce qu'il soit inspecté par une personne compétente et que celle-ci publie le rapport correspondant, si :
  - Des doutes surgissent quant à son état pour une utilisation sûre.
  - L'équipement a subi une chute.
- Le système ne peut pas être utilisé à d'autres fins que celles autorisées pour celui-ci.

### Installation et montage :

Pour une installation correcte, il convient de suivre les « Instructions d'installation du filet protège-lucarnes ».

## CARACTÉRISTIQUES TECHNIQUES

### Dimensions et poids :

Diamètre du fil = 2 mm

Diamètre avec protection = 2,4 mm

### Filet (fixation incluse) :

Largeur du rouleau	Longueur du rouleau	Poids Kg/rouleau
138	25	29
178	25	44
198	25	48

### Finition :

Plastifiée, conforme à la norme :

EN 10245-1, EN ISO 1183-1/2/3, EN ISO 868

### Résistance : 1 600 J

### Matériau :

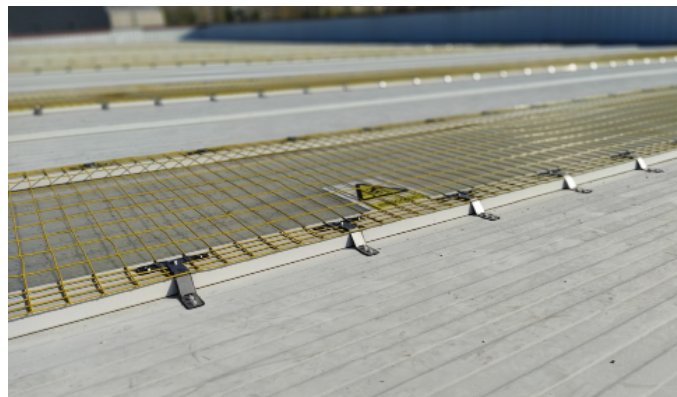
Acier galvanisé électro-soudé, conforme aux normes :

EN ISO 16120-1/2, EN 10218-1/2, EN 1179, EN 10244-2, EN 10223-4

### Essais de résistance :

Conforme à la norme :

EN 15057, EN 1873, EN ISO 9227

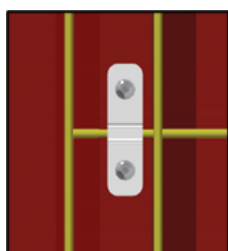


# FILET PROTÈGE-LUCARNES T-MESH RÉF. SÉRIE 800



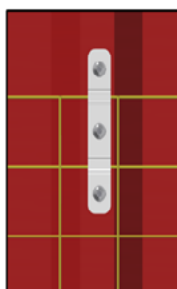
## ÉLÉMENTS DE FIXATION

Les instructions de « montage du filet protège lucarnes » doivent être consultées pour déterminer le type et le nombre d'éléments de fixation nécessaires.



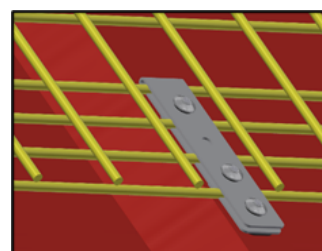
**Fixation filet transversal**

Réf. 885220



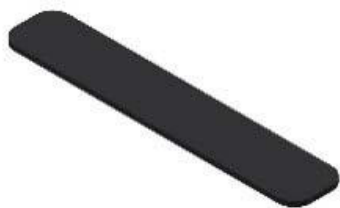
**Fixation filet transversal**

Réf. 885320



**Fixation filet longitudinal**

Réf. 8P1010



**EPDM d'étanchéité**

Réf. 885860



**Rivet trèfle  
5,2 mm**

Réf. 850052



**Anneaux  
superposés**

Réf. 8A1110