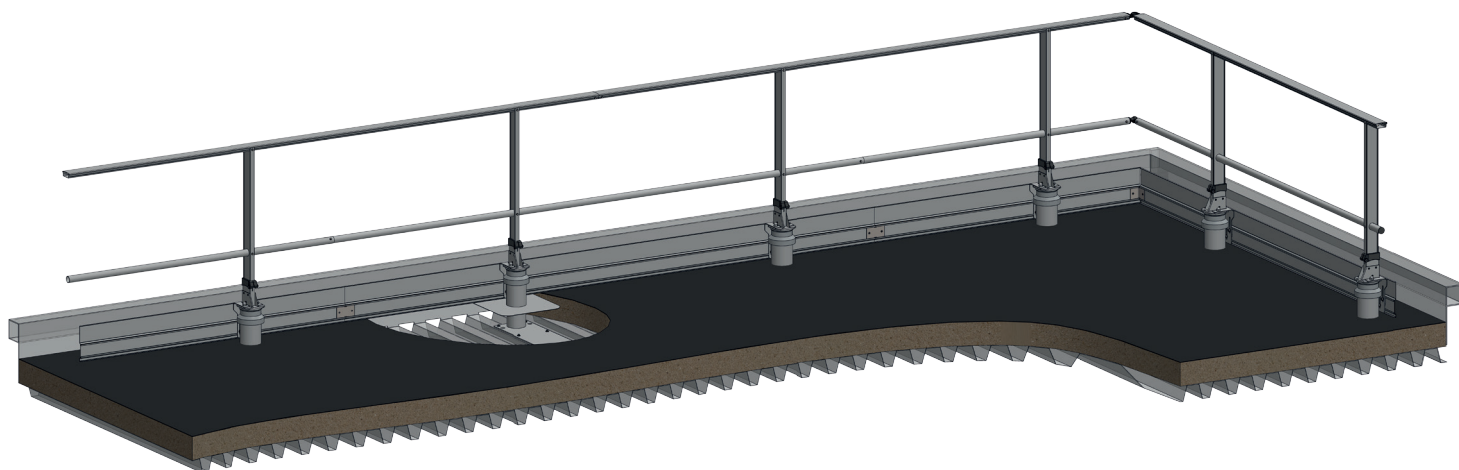


GARDE-CORPS FIXATION SUR BAC ÉTANCHE FASTGUARD

 **FASTGUARD**

EXCLUSIVITÉ L'ECHELLE EUROPEENNE

CONFORME AUX NORMES **NF E85-015 : 2019** ET **EN 14122-3**



UTILISATION (CF. NOTICE)

Le garde-corps sur bac à étancher FASTGUARD est un système de protection collective antichute destiné à protéger les toitures terrasses non accessibles au public. Son sabot BE se fixe à travers le complexe d'étanchéité sur le bac. Sa conception permet une pose simple et rapide.

RÉFÉRENCES

Version droit	Version inclinée 25°
EEBE-D2-V2	EEBE-i2-V2
EEBE-D3-V2	EEBE-i3-V2

2 : Main-courante + sous-lisse

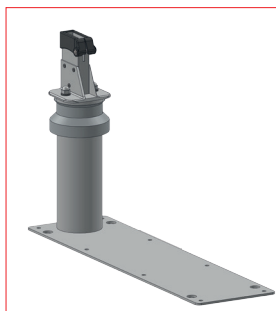
3 : Main-courante + sous-lisse + plinthe

AVANTAGES

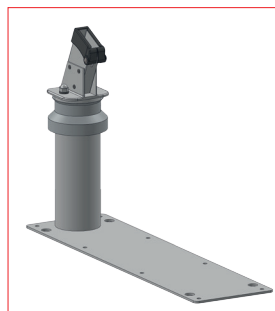
- Montage simple et rapide.
- Main-courante et sous-lisses en longueurs de 3 mètres.
- Livrées en botte de 7 pour une manutention facilitée.
- La main-courante du garde-corps FASTGUARD rectangulaire et continue respecte l'architecture des bâtiments.

NOUVEAUTÉS

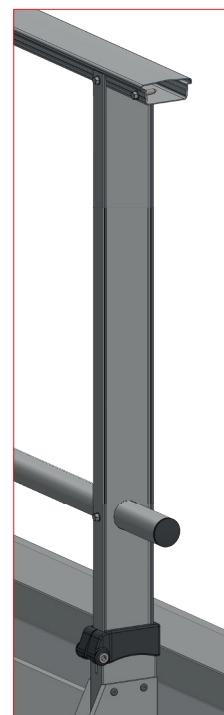
- L'inclinaison du garde-corps est assurée par l'embase qui existe en version droite ou inclinée.
- La conception du potelet permet une standardisation grâce à l'utilisation de la collerette réglable en hauteur.
- Trois potelets standard :
 - Hauteur 300 mm pour isolant jusqu'à 114 mm.
 - Hauteur 400 mm pour isolant jusqu'à 214 mm.
 - Hauteur 500 mm pour isolant jusqu'à 314 mm.



Sabot BE droit



Sabot BE incliné 25°



GARDE-CORPS FIXATION SUR BAC ÉTANCHE

FASTGUARD



EXCLUSIVITÉ L'ECHELLE EUROPEENNE

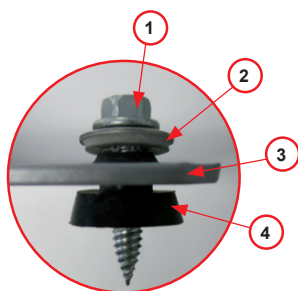
CONFORME AUX NORMES NF E85-015 : 2019 ET EN 14122-3

CARACTÉRISTIQUES TECHNIQUES

- Matériau : aluminium et plastique (accessoires).
- Finition : brute ou thermolaquée sur demande (teintes ral).
-
- Fixation : 8 vis drillnox DBS2 avec rondelles étanches et rondelles cheminées.
- Disponible en version droite et inclinée 25°.
- Conformité : NF EN ISO 14122-3
NF E85-015

INSTRUCTIONS DE MONTAGE (CF. NOTICE)

- Entraxe maxi entre montants : 1500 mm.
- Angles de main-courante et sous-lisse réglables à emboîter.
- Sous-lisses avec embouts retraits emboîtables.
- Assemblage par vis CHC et vis autoforeuses fournies.
- Fixation sur bac acier par 8 vis Drillnox DBS2 6x27 avec leurs rondelles cheminées et rondelles étanches :



Alors qu'une vis autoforeuse standard évacue la matière du perçage en copeaux, la vis Drillnox DBS2 6x27 refoule la matière vers l'intérieur en formant un bourrelet, ce qui augmente la longueur d'implantation.

Le couple de forage reste ainsi élevé même dans les petites épaisseurs (> 5 N.m contre une moyenne de 1.5 N.m pour les vis autoforeuses classiques).

Pour une fixation plus sûre, nous préconisons l'option « Douille Limiteur de Couple DB CONTROL 5N.m » (cf options).

- 1 : Vis Drillnox DBS2 A2 Ø6 x 25, rondelle Vulca inox Ø14
- 2 : Rondelle étanche
- 3 : Plaque de fixation
- 4 : Rondelle cheminée étanche

CONSEILS D'UTILISATION

- Notices techniques fournies à la livraison et disponibles à la demande.
- Stockage des produits en aluminium : il est important de stocker les colis encore emballés à l'abri et au sec.
- Acrotère Ht < 100 mm = Plinthe obligatoire.
- Attention avant toute utilisation, veuillez vous reporter à la notice correspondante.
- Le garde-corps bac étanche doit être installé à une distance minimum de 250 mm du bord de l'acrotère.

GARDE-CORPS FIXATION SUR BAC ÉTANCHE

FASTGUARD

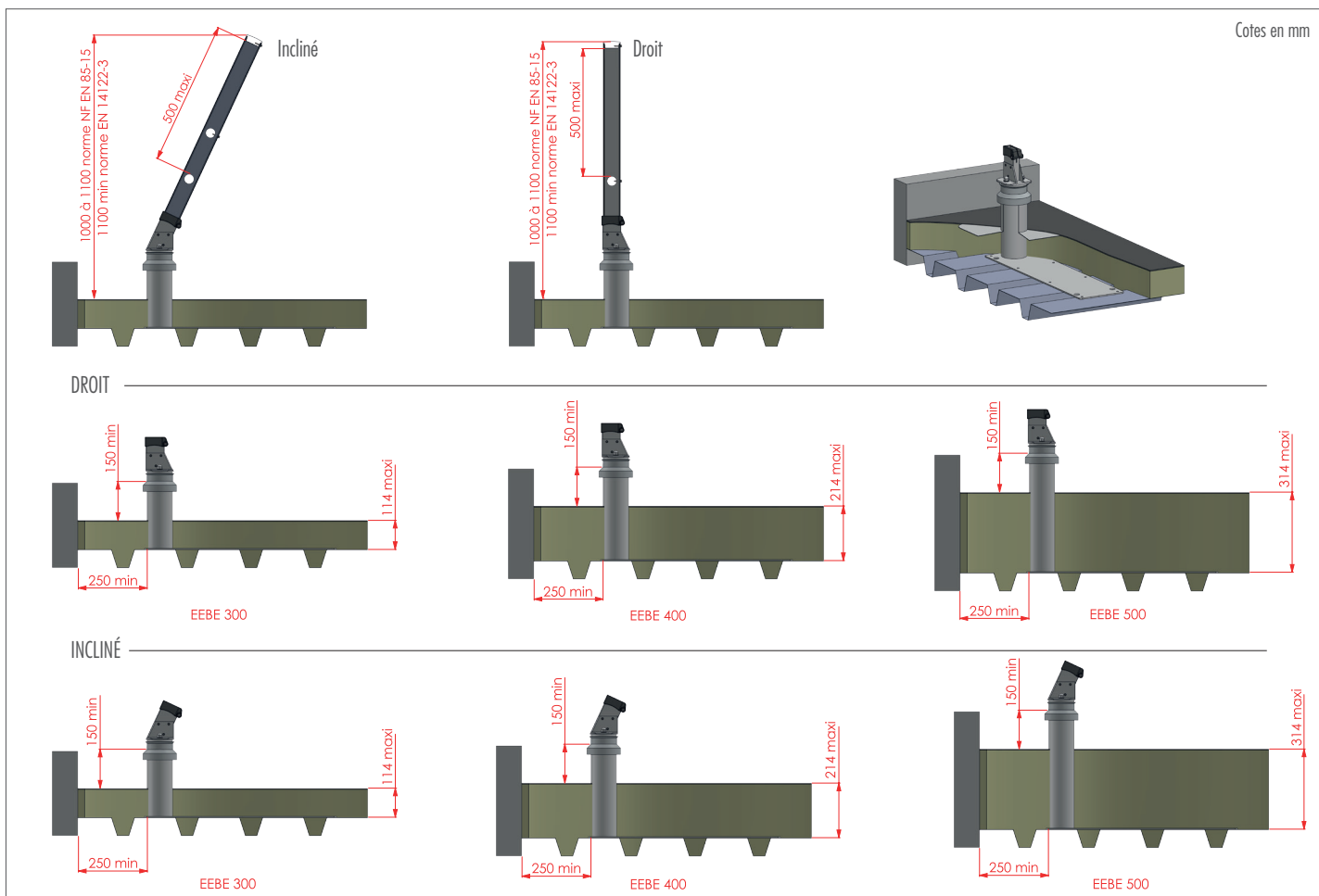


EXCLUSIVITÉ L'ECHELLE EUROPEENNE

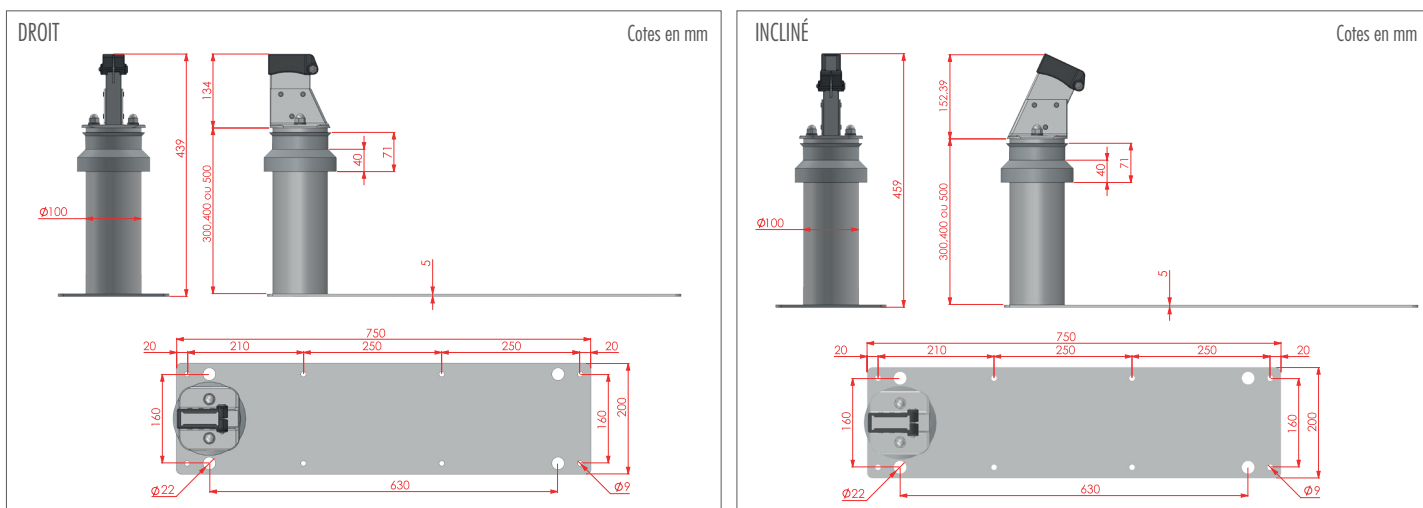
CONFORME AUX NORMES NF E85-015 : 2019 ET EN 14122-3

DIMENSIONS

Dimensions des montants :



Dimensions du sabot BE :



GARDE-CORPS FIXATION SUR BAC ÉTANCHE

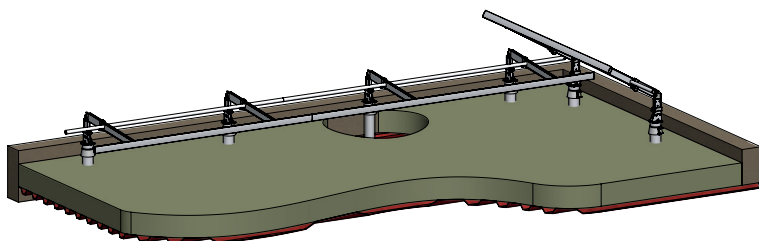
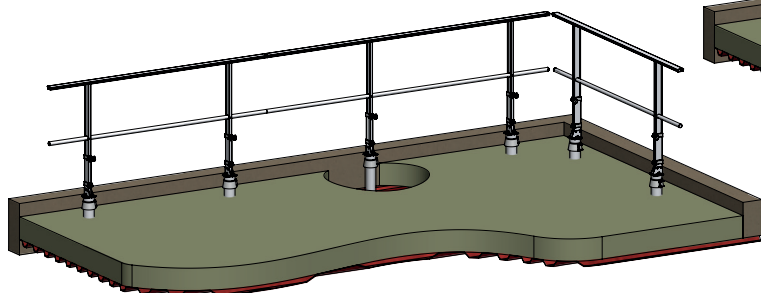
FASTGUARD



EXCLUSIVITÉ L'ECHELLE EUROPEENNE

CONFORME AUX NORMES NF E85-015 : 2019 ET EN 14122-3

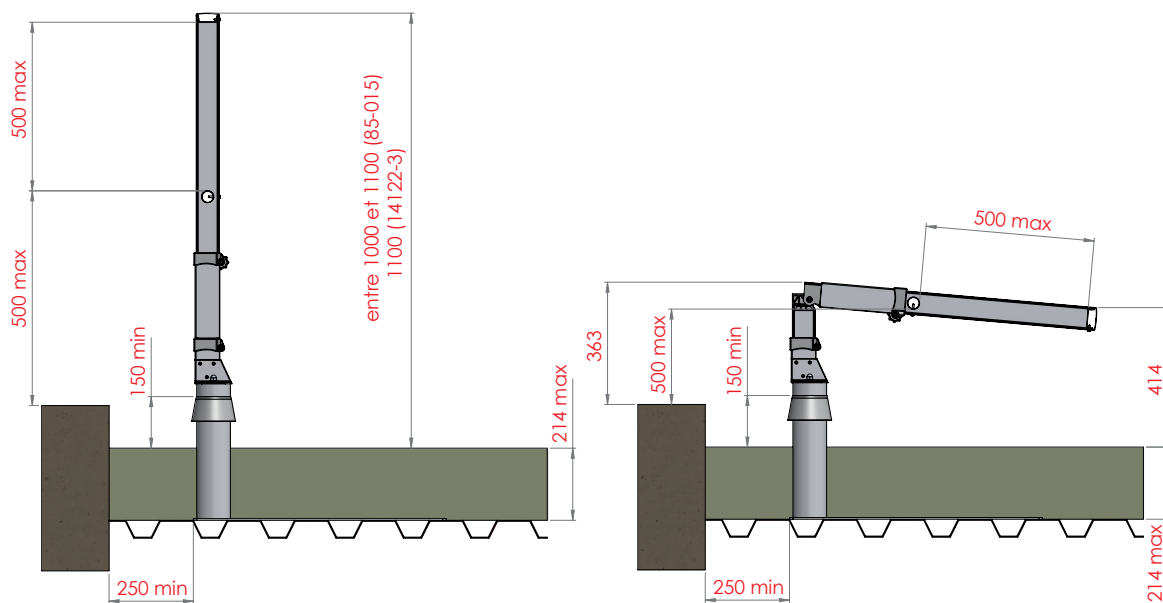
SYSTÈME RABATTABLE



Code	Référence	Désignation	Hauteur (mm)	Poids (kg)
35121	A0015496	Montant rabattable	1085,00	1,13

DIMENSIONS

Dimensions des montants
Cotes en mm



UTILISATION

Pour rabattre le garde-corps :

- 1** - Dévisser le bouton moleté (rep 1) situé sur le côté droit de l'embase afin de libérer le coulisseau (attention à ne pas dévisser complètement)
- 2** - Lever le coulisseau (rep 2)
- 3** - Rabattre le garde-corps en basculant la main-courante à l'intérieur de la terrasse.

Pour remettre le garde-corps en position de sécurité, procéder aux étapes inverses : relever le cadre rabattable à l'aide de la maincourante, descendez le coulisseau jusqu'en butée basse et visser le bouton moleté jusqu'au serrage complet du système.

