

**DECLARATION DE CONFORMITÉ**

TOTAL SYSTEMS WIRE, S.L.  
Goiko Estarta, 30A  
48600 Sopelana – BIZKAIA



Déclaration de conformité du système décrit ci-dessous :

**DONNÉES DU SYSTÈME**

Type de dispositif : FILET DE PROTECTION POUR LANTERNEAUX

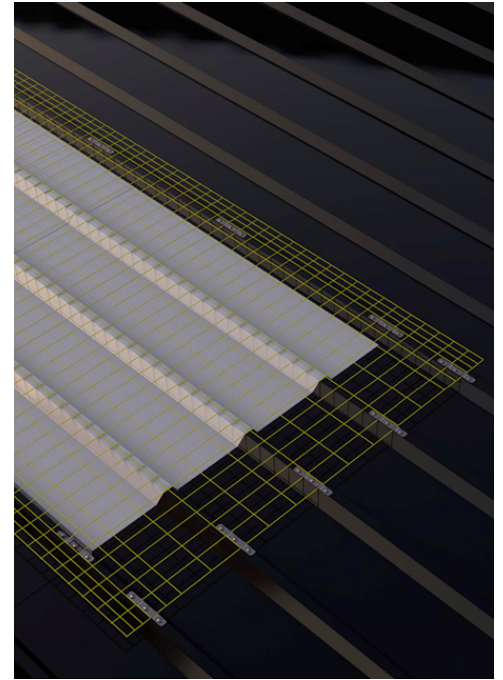
Références normatives : EN 15057, EN 1873, EN ISO 9227

Marque commerciale : T-MESH

Date : 21 février 2024

**COMPOSANTS DU SYSTÈME**

Referencia	Ancho rollo (cm)	Longitud rollo (metros)	Peso rollo (kg)
T-MESH 47	138	25	29,20
T-MESH 63	178	25	40,70
T-MESH 71	198	25	45,10



Le système de fixation breveté permet son installation aussi bien sur des toitures que sur d'autres profils, conçus pour protéger les éléments en fonction de leurs caractéristiques spécifiques.



José Ángel Vicente  
Directeur TSW  
Griñón, 21 février 2024

## DONNÉES TECHNIQUES

**Diamètre de la tige** 2 mm

**Diamètre avec protection** 2,4 mm

**Matériau** : Acier galvanisé à chaud, conforme à la norme EN-ISO 9227:2017.

**Revêtement** : Plastifié conformément aux normes EN 10245-1:2012, EN-ISO 1183-1/2/3:2019, EN-ISO 868:2003.

**Éléments de fixation :**

Consulter les "Instructions de montage du système T-Mesh pour la protection des lanterneaux" afin de déterminer le type et la quantité d'éléments de fixation nécessaires.

Fixation de la maille transversale  
Ref. 885320



EPDM d'étanchéité  
Ref. 885860



Fixation de la maille longitudinale latérale  
Ref. 885220



Rivet trèfle 5,2 mm  
Ref. 850052



Fixation de la maille longitudinale  
Ref. 8P1020



Anneaux de recouvrement  
Ref. 8A1110



**Les essais :**

La maille a été testée par TSW à travers des essais internes et indépendants afin de vérifier la conformité aux exigences des normes susmentionnées.

Tous les résultats se sont avérés favorables sur des toitures en tôle d'une épaisseur égale ou supérieure à 0,5 mm.

Des essais ont été réalisés au centre des travées, à la fois sur une section simple de maille et sur des zones de recouvrement. Dans tous les cas, les résultats sont favorables.

