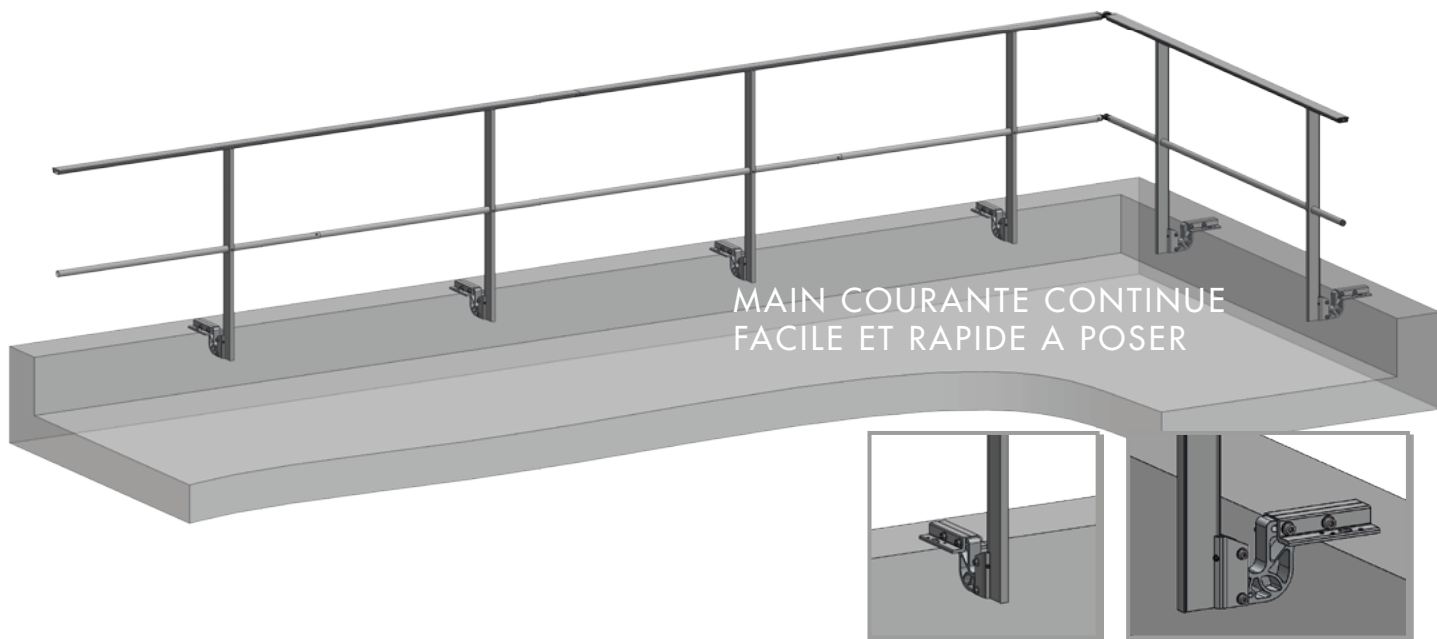


# GARDE-CORPS FIXATION SUR SABOT Z FASTGUARD

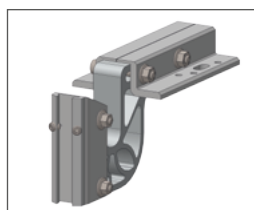


EXCLUSIVITÉ L'ECHELLE EUROPEENNE

CONFORME AUX NORMES NF E85-015 : 2019 ET EN 14122-3



## UTILISATION

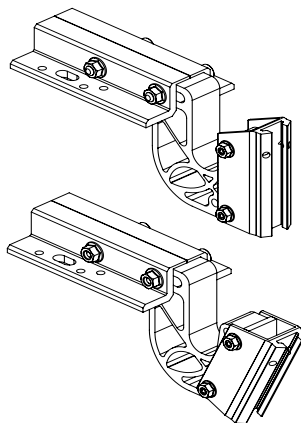


Le garde-corps sous couverture FASTGUARD est un système de protection collective antichute pour toitures terrasses. Son embase sabot Z est adaptée pour se fixer sur l'acrotère en dessous de la couverture.

La mise en place du garde-corps n'interfère donc pas sur l'étanchéité de l'acrotère, garantie par la couverture.

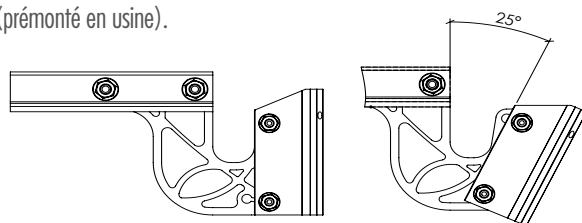
### Un sabot Z pour chaque configuration :

- le sabot Z : un sabot économique idéal pour acrotère sans isolant;
- le sabot Z0 : muni d'un système coulissant il s'adapte à un acrotère isolé jusqu'à 15 mm;
- le sabot Z100 : muni d'un système coulissant il s'adapte à un acrotère isolé jusqu'à 100 mm;
- le sabot Z160 : muni d'un système coulissant il s'adapte à un acrotère isolé jusqu'à 160 mm.



## NOUVEAUTÉ

Un sabot Z pour deux configurations : droit ou incliné 25° (prémonté en usine).



## AVANTAGES

- Fixation sur acrotère de faible hauteur à partir de 100 mm pour sabot Z droit, 140 mm pour la version inclinée.
- Profil du sabot Z adapté au passage d'une retombée importante de la couverture.
- Design fin et esthétique.
- Temps de pose réduit : main courante à clipser et visser au montant et sabots Z entièrement prémontés.
- Manutention réduite par le conditionnement des main-courantes et sous-lisses de 3 m de longueurs livrées par botte de 5 unités pour les main-courantes et 7 pour les sous-lisses.
- Délai court / disponible en stock.
- Pour chaque version, le sabot Z peut être adapté sur chantier en version droite ou inclinée.
- La main-courante rectangulaire et continue du garde-corps respecte

# GARDE-CORPS FIXATION SUR SABOT Z FASTGUARD



**EXCLUSIVITÉ L'ECHELLE EUROPEENNE**

CONFORME AUX NORMES **NF E85-015 : 2019** ET **EN 14122-3**

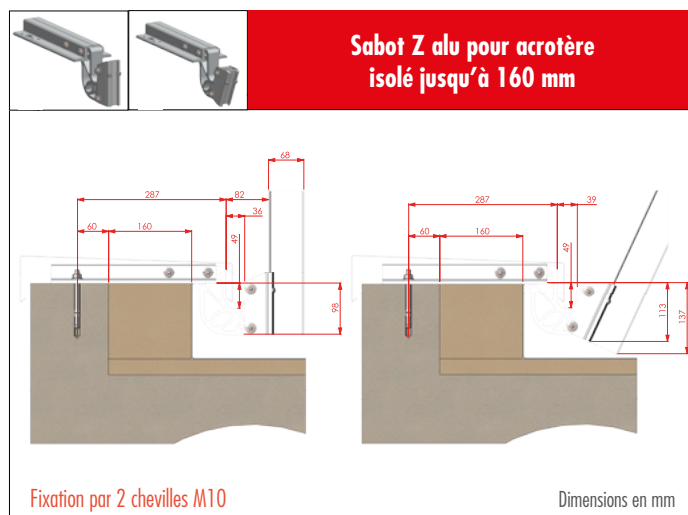
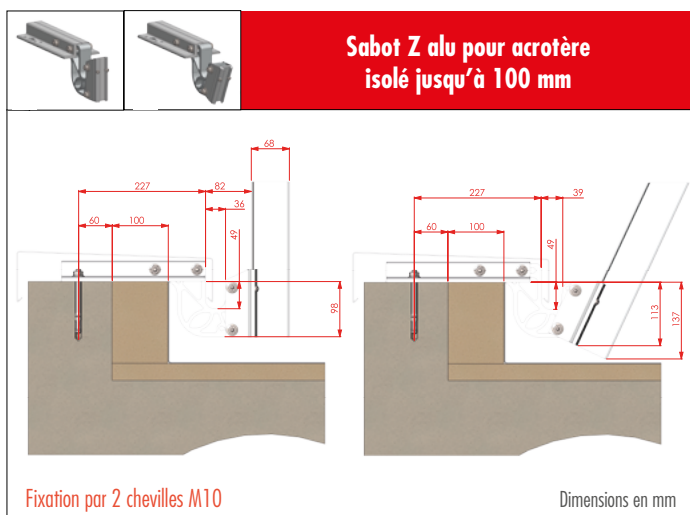
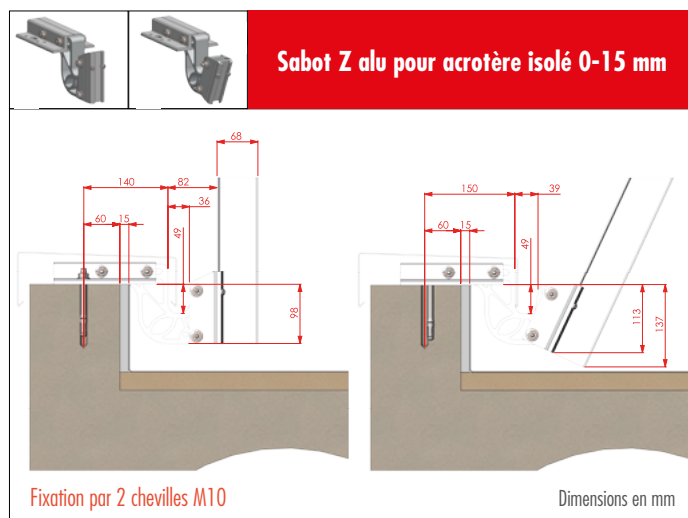
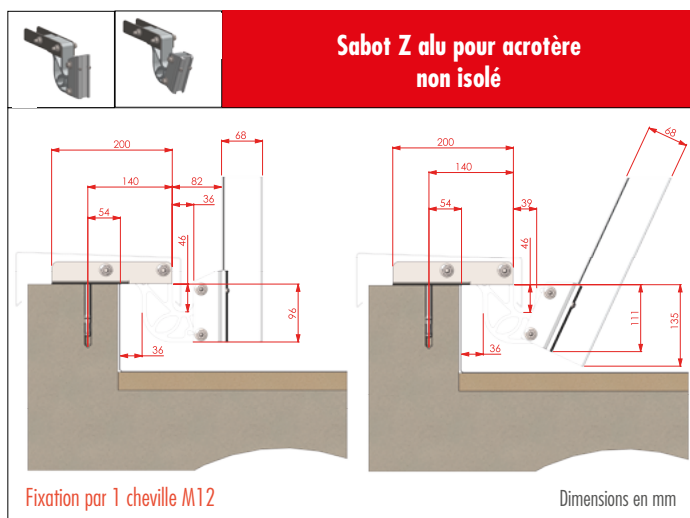
## RÉFÉRENCES

Modèles	Version droit	Version inclinée 25°
Sous couverture Sabot Z ECO acrotère non isolé	EEZ-D1-V2 EEZ-D2-V2	EEZ-I1-V2 EEZ-I2-V2
Sous couverture Sabot ZO acrotère isolé 0-15 mm	EEZO-D1-V2 EEZO-D2-V2	EEZO-I1-V2 EEZO-I2-V2
Sous couverture Sabot Z acrotère isolé 100 mm	EEZ100-D1-V2 EEZ100-D2-V2	EEZ100-I1-V2 EEZ100-I2-V2
Sous couverture Sabot Z acrotère isolé 160 mm	EEZ160-D1-V2 EEZ160-D2-V2	EEZ160-I1-V2 EEZ160-I2-V2

1 : main-courante / 2 : main-courante + sous-lisse

## 8 VERSIONS DU SABOT Z POUR SE FIXER SUR TOUS LES TYPES D'ACROTÈRES ISOLÉS

Sabots uniques sur le marché permettant une retombée importante de la couverture.



# GARDE-CORPS FIXATION SUR SABOT Z FASTGUARD



EXCLUSIVITÉ L'ECHELLE EUROPEENNE

CONFORME AUX NORMES NF E85-015 : 2019 ET EN 14122-3

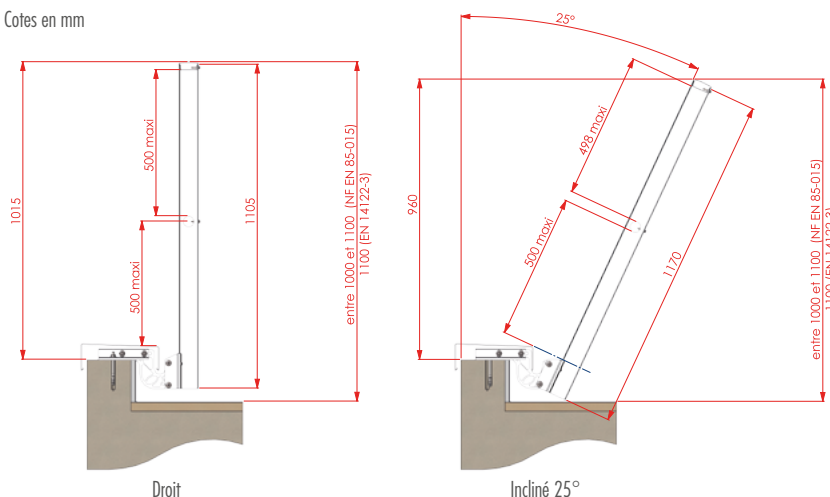
## CARACTÉRISTIQUES TECHNIQUES

- Matériau : aluminium.
- Finition : brute ou thermolaquée sur demande (teintes ral)
- Composants : Angles de main-courante et sous-lisse réglables.
- Jonction emboîtable pour main courante et sous-lisse avec embout rétreint emboîtable.
- Disponible en version droite et inclinée 25°.
- Entraxe maxi entre montants : 1 500 mm.
- Conformité : NF EN ISO 14122-3  
NF E85-015

## DIMENSIONS

Dimensions des montants :

Cotes en mm



## FIXATIONS

### Sur acrotère béton non fissuré C20/25 :

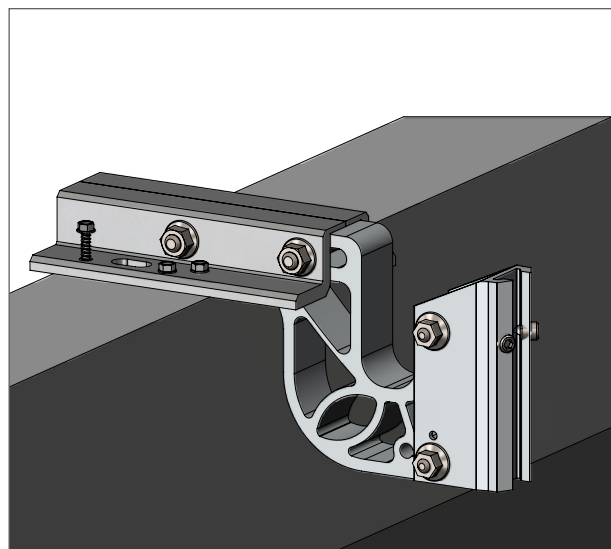
- Sabot Z non isolé : 1 cheville M12 (en option, voir efforts selon notice).
- Sabot Z0 / Z100 / Z160 : 2 chevilles M10 (en option, voir efforts selon notice).

### • Sur acrotère acier avec vis autoforeuses :

Fixation possible sur structure métallique par 6 vis autoforeuses sous réserve d'une étude préalable réalisée par le bureau d'études, pour déterminer les efforts et la faisabilité en fonction du support ainsi que la validation du fournisseur de visserie.

### • Sur acrotère bois avec fixation tirefond :

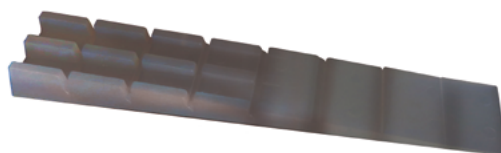
Consulter notre bureau d'études qui examinera votre demande.



## OPTION

### • Cale de réglage :

Elle permet d'assurer la bonne verticalité du montant lors d'une pose sur un support irrégulier. Cales fournies sur demande.



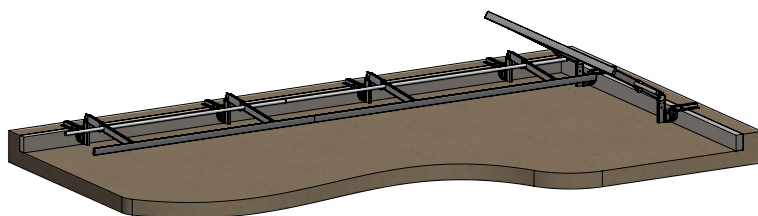
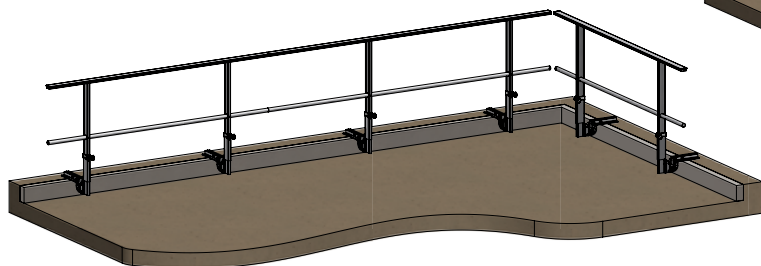
# GARDE-CORPS FIXATION SUR SABOT Z FASTGUARD



EXCLUSIVITÉ L'ECHELLE EUROPEENNE

CONFORME AUX NORMES NF E85-015 : 2019 ET EN 14122-3

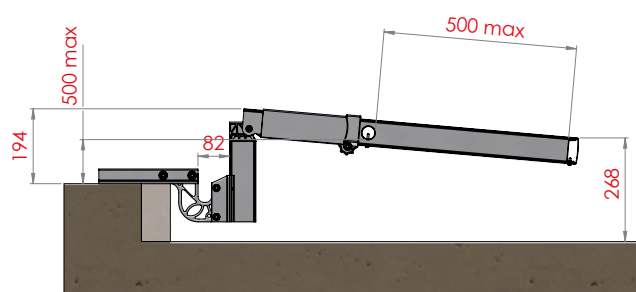
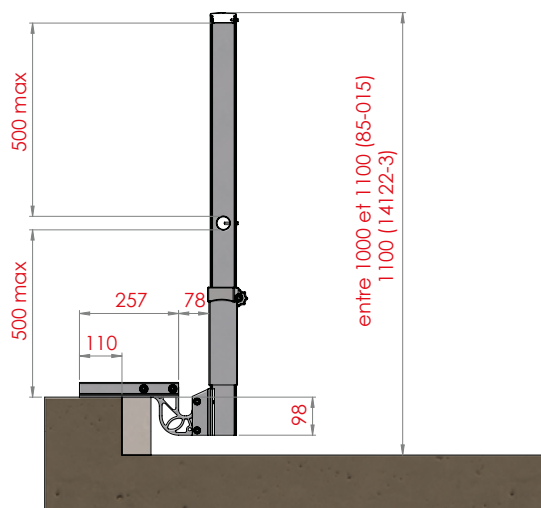
## SYSTÈME RABATTABLE



Code	Référence	Désignation	Hauteur (mm)	Poids (kg)
35121	<b>A0015496</b>	Montant rabattable	1085,00	1,13

## DIMENSIONS

Dimensions des montants  
Cotes en mm



## UTILISATION

Pour rabattre le garde-corps :

- 1** - Dévisser le bouton moleté (rep 1) situé sur le côté droit de l'embase afin de libérer le coulisseau (attention à ne pas dévisser complètement)
- 2** - Lever le coulisseau (rep 2)
- 3** - Rabattre le garde-corps en basculant la main-courante à l'intérieur de la terrasse.

Pour remettre le garde-corps en position de sécurité, procéder aux étapes inverses : relever le cadre rabattable à l'aide de la main-courante, descendez le coulisseau jusqu'en butée basse et visser le bouton moleté jusqu'au serrage complet du système.

