

INFORMATIONS IMPORTANTES

- Entraxe entre passants : 15 m max
- Vérification périodique au moins 1 fois tous les 12 mois

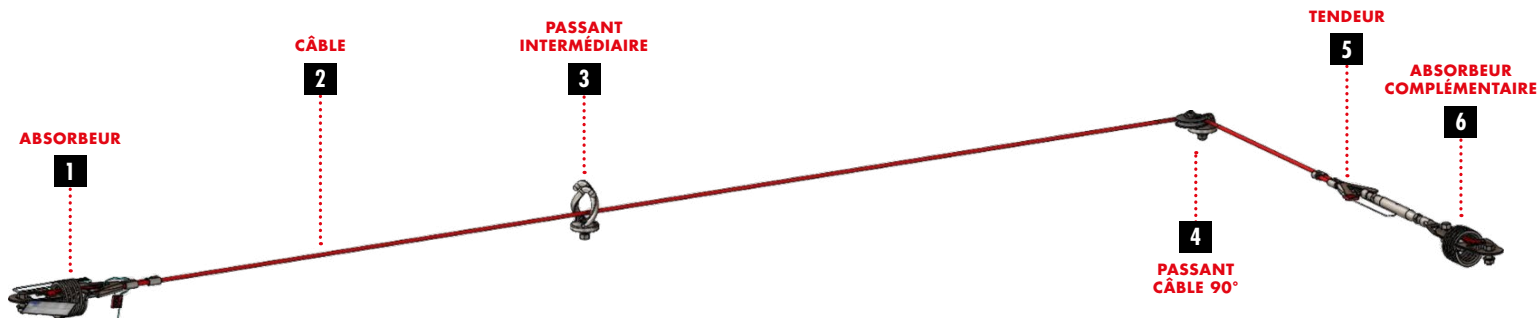
LES AVANTAGES PRODUIT

- Gamme simple et rapide à poser
- Design épuré
- 4 utilisateurs possible simultanément
- Les composants de la LDV n'ont pas d'arêtes vives susceptibles de détériorer longues ou cordes

CERTIFICATIONS



	FIXATION DIRECTE	FIXATION SUR DIABOLO	FIXATION SUR POTELET
PLATINE	<p>300 mm</p> <p>500 mm</p>	<p>POTEAU RIGIDE BÉTON H300 MM</p> <p>Réf. Divalto A0014079 Réf. Commerciale P300</p>	<p>POTEAU RIGIDE BÉTON H500 MM</p> <p>Réf. Divalto A0014080 Réf. Commerciale P500</p>
RÉHAUSSE	<p>AUCUNE</p> <p>↓</p> <p>DIRECT SUR POTEAU</p>	<p>×</p> <p>RÉHAUSSE AVEC DIABOLO IMPOSSIBLE</p>	<p>×</p> <p>LA REHAUSSE EST DÉJÀ SUR LA PLATINE</p>

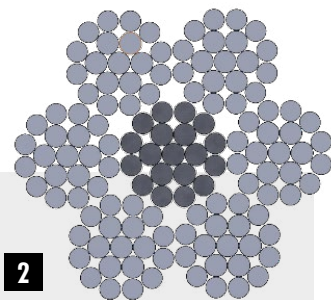


1
**ABSORBEUR À SERTIR MANUELLEMENT /
ABSORBEUR À SERTIR À LA MACHINE**

Réf. Divalto A0014048 / A0014054
Réf. Commerciale S03 / S08

Il est composé d'une terminaison Secur-Vit avec témoin de tension, d'une pièce de finition et d'une platine de départ intégrée. Plomb fourni pour sceller la terminaison.

**Il permet de tendre la ligne de vie jusqu'à 100 daN.
Une graduation permet de connaître la tension dans le câble.**



2
CÂBLE

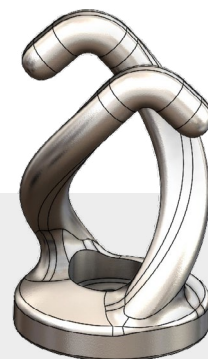
Réf. Divalto A0003832
Réf. Commerciale S00

Câble souple composé de 7 torons de 19 fils en inox 316.

3
**PASSANT DROIT INTERMÉDIAIRE
MANUEL**

Réf. Divalto A0014051
Réf. Commerciale S05

Il est équipé d'un crochet pour le rendre compatible avec les potelets PB250. Un angle de 5° est toléré à l'entrée et à la sortie des passants intermédiaires.



4
**PASSANT MANUEL
D'ANGLE**

Réf. Divalto A0014052
Réf. Commerciale S06

Dès qu'il y a un angle sur la LDV, un absorbeur à chaque extrémité est obligatoire. Angle minimum de 90° sur supports rigides avec 1 seul passant d'angle. Sur potelets PB250, angle intérieur minimum de 120° avec 2 passants d'angles obligatoires.

5

TENDEUR À SERTIR MANUELLEMENT

Réf. Divalto A0014050
Réf. Commerciale S04

Il est composé d'une terminaison Secur-Vit, d'une pièce de finition et d'une platine de départ intégrée. Un plomb est fourni avec le tendeur pour sceller la terminaison et le tendeur.

5

**TENDEUR
À SERTIR À LA MACHINE**

Réf. Divalto A0014056
Réf. Commerciale S10

Il est composé d'une terminaison à sertir Ø 16 mm. 5 serrissages hexagonaux doivent être réalisés pour bloquer le câble.

6
ABSORBEUR COMPLÉMENTAIRE

Réf. Divalto A0014053
Réf. Commerciale S07

L'absorbeur complémentaire permet de positionner un absorbeur aux 2 extrémités de la ligne de vie. Un témoin permet de mesurer la tension. Associé à une chape à sertir S26, cet absorbeur permet de monter une ligne de vie CONEKT à sertir.

PANONCEAU À L'ACCÈS

Réf. Divalto A0014061
Réf. Commerciale S20

Il est à positionner à l'accès de la ligne de vie. Il informe de la présence d'un risque de chute et de la nécessité de porter un harnais à partir de cette zone.

**PLAQUE
SIGNALÉTIQUE
DE LA LIGNE DE VIE**

Réf. Divalto A0014062
Réf. Commerciale S21

Il est à positionner sur le dispositif d'ancrage de la ligne de vie. C'est sa fiche d'identité.