

INFORMATIONS IMPORTANTES

- LDV pour toiture zinc à joint debout
- Zinc ≥ 1 mm / Acier $\geq 0,63$ mm / Alu $\geq 0,9$ mm
- Entraxe entre passants : 10 - 12m
- Vérification périodique au moins 1 fois tous les 12 mois

LES AVANTAGES PRODUIT

- Gamme simple et rapide à poser
- Design épuré
- 4 utilisateurs possible simultanément
- Les composants de la LDV n'ont pas d'arêtes vives susceptibles de détériorer longues ou cordes



CERTIFICATIONS

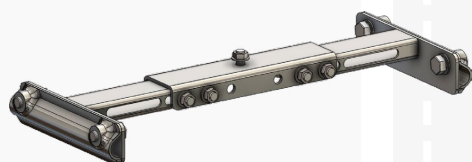


FIXATION DIRECTE

FIXATION SUR DIABOLO

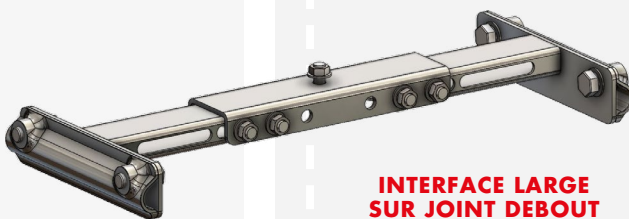
FIXATION SUR POTELET

PLATINE



INTERFACE COURTE SUR JOINT DEBOUT 290 A 430 MM

Réf. Divalto A0014294
 Réf. Commerciale ICJD S



INTERFACE LARGE SUR JOINT DEBOUT 460 A 600 MM

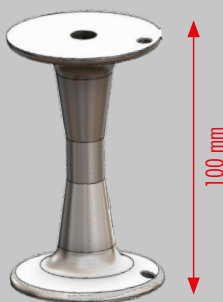
Réf. Divalto A0014105
 Réf. Commerciale ICJD L

+

RÉHAUSSE

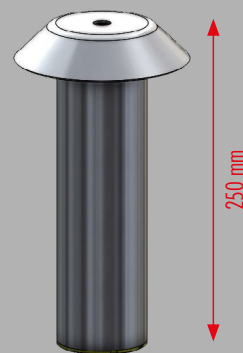


IMPOSSIBLE EN DIRECT



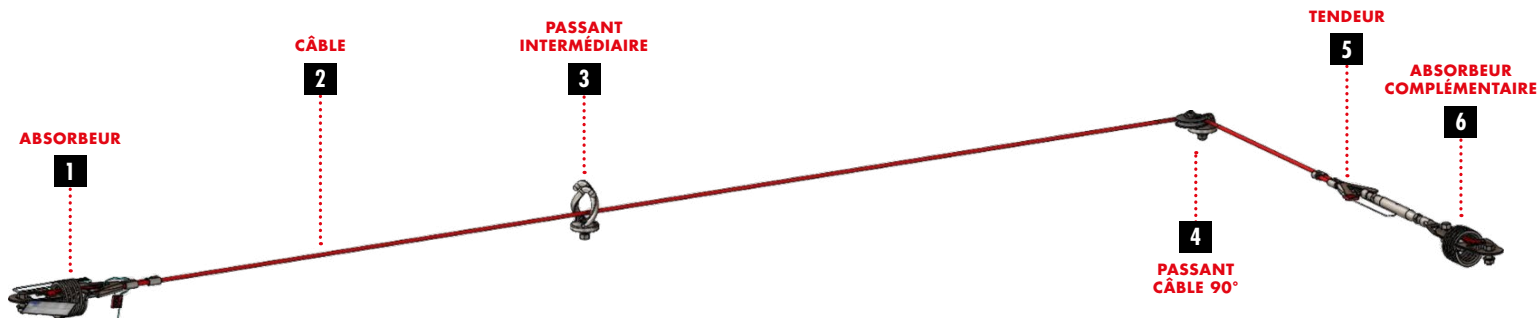
REHAUSSE DIABOLO 100 MM

Réf. Divalto A0014106
 Réf. Commerciale AD



POTEAU BASCULANT

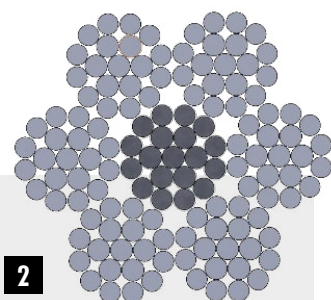
Réf. Divalto A0014093
 Réf. Commerciale PB250



1
**ABSORBEUR À SERTIR MANUELLEMENT /
ABSORBEUR À SERTIR À LA MACHINE**
Réf. Divalto A0014048 / A0014054
Réf. Commerciale S03 / S08

Il est composé d'une terminaison Secur-Vit avec témoin de tension, d'une pièce de finition et d'une platine de départ intégrée. Plomb fourni pour sceller la terminaison.

**Il permet de tendre la ligne de vie jusqu'à 100 daN.
Une graduation permet de connaître la tension dans le câble.**

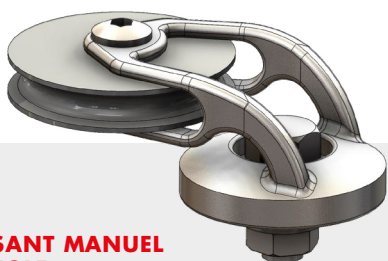


2
CÂBLE
Réf. Divalto A0003832
Réf. Commerciale S00

Câble souple composé de 7 torons de 19 fils en inox 316.

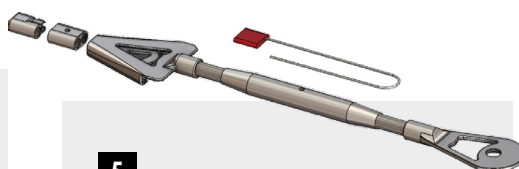
3
**PASSANT DROIT INTERMÉDIAIRE
MANUEL**
Réf. Divalto A0014051
Réf. Commerciale S05

Il est équipé d'un crochet pour le rendre compatible avec les potelets PB250. Un angle de 5° est toléré à l'entrée et à la sortie des passants intermédiaires.



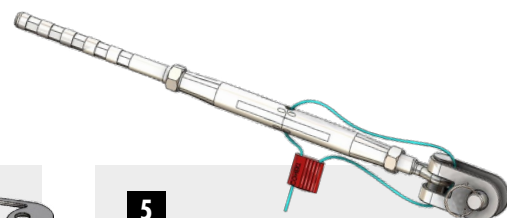
4
**PASSANT MANUEL
D'ANGLE**
Réf. Divalto A0014052
Réf. Commerciale S06

Dès qu'il y a un angle sur la LDV, un absorbeur à chaque extrémité est obligatoire. Angle minimum de 90° sur supports rigides avec 1 seul passant d'angle. Sur potelets PB250, angle intérieur minimum de 120° avec 2 passants d'angles obligatoires.



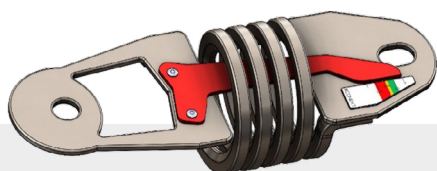
5
TENDEUR À SERTIR MANUELLEMENT
Réf. Divalto A0014050
Réf. Commerciale S04

Il est composé d'une terminaison Secur-Vit, d'une pièce de finition et d'une platine de départ intégrée. Un plomb est fourni avec le tendeur pour sceller la terminaison et le tendeur.



5
**TENDEUR
À SERTIR À LA MACHINE**
Réf. Divalto A0014056
Réf. Commerciale S10

Il est composé d'une terminaison à sertir Ø 16 mm. 5 serrissages hexagonales doivent être réalisés pour bloquer le câble.



6
ABSORBEUR COMPLÉMENTAIRE
Réf. Divalto A0014053
Réf. Commerciale S07

L'absorbeur complémentaire permet de positionner un absorbeur aux 2 extrémités de la ligne de vie. Un témoin permet de mesurer la tension. Associé à une chape à sertir S26, cet absorbeur permet de monter une ligne de vie CONEKT à sertir.



PANONCEAU À L'ACCÈS
Réf. Divalto A0014061
Réf. Commerciale S20

Il est à positionner à l'accès de la ligne de vie. Il informe de la présence d'un risque de chute et de la nécessité de porter un harnais à partir de cette zone.



**PLAQUE
SIGNALÉTIQUE
DE LA LIGNE DE VIE**
Réf. Divalto A0014062
Réf. Commerciale S21

Il est à positionner sur le dispositif d'ancrage de la ligne de vie. C'est sa fiche d'identité.